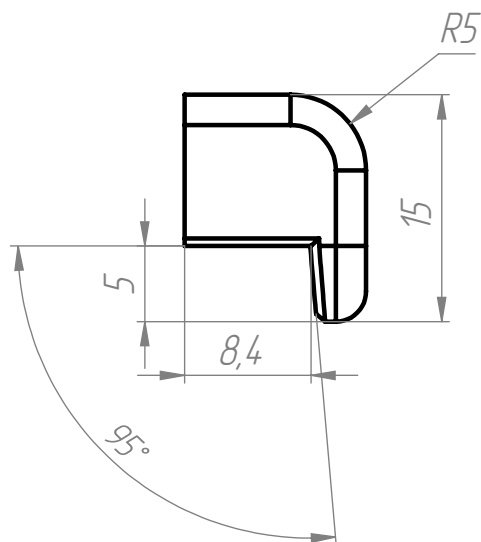
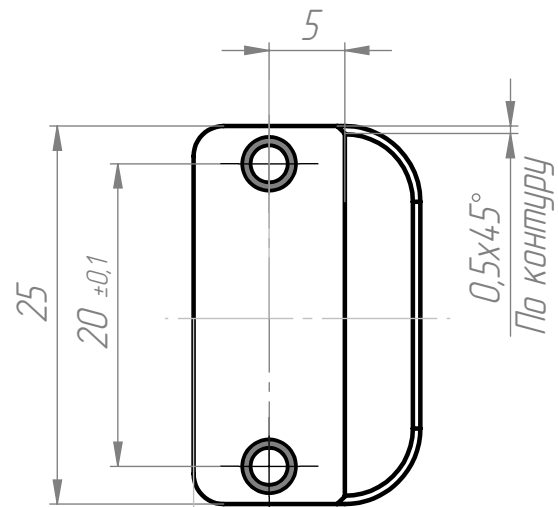
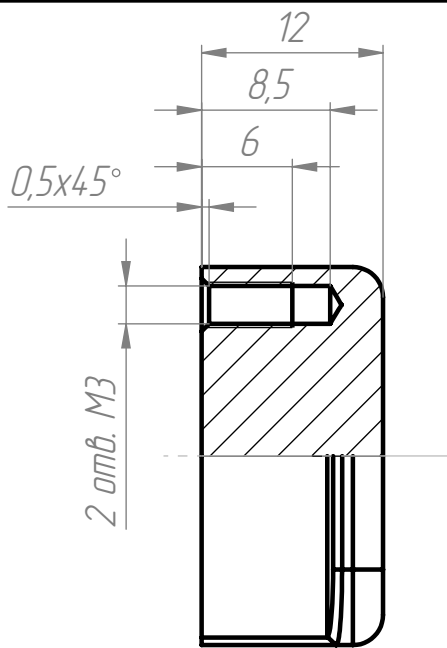


$$\sqrt{Ra\ 6,3(\sqrt{\quad})}$$


- 1 Неуказанные радиусы скруглений 2мм.  
2 Покрывтие цинкосодержащий грунт/Краска Темадур-20 RAL 7040  
3 Обдщий допуск по ГОСТ 30893.1: Н14, h14, ±IT14/2.

Technical drawing of a mechanical part, likely a support or stop (Упор), showing three views: front, top, and side.

**Dimensions and Features:**

- Front View:** Overall width 12, height 25. Top edge features a 0,5x45° chamfer. Internal dimensions include 8,5, 6, and 2 отб. МЗ (2 offset M3).
- Top View:** Overall width 5, height 20 ±0,1. Features two circular holes and a 0,5x45° chamfer along the contour.
- Side View:** Overall height 15, width 8,4. Features a 95° angle and a rounded corner with radius R5.

**Surface Finish:**  $\sqrt{Ra\ 6,3}$

**Legend:**

- Неуказанные радиусы скруглений 2мм.
- Покрытие цинкосодержащий грунт/Краска Темадур-20 RAL 7040
- Общий допуск по ГОСТ 30893.1: Н14, h14, ±IT14/2.

**Table 1: Revision History**

Взам. инв. №	Инв. № докум.	Подп. и дата

**Table 2: Manufacturing and Inspection Data**

Изм./Лист	№ докум.	Подп.	Дата
Разраб.	Лукавенко		
Проб.	Носков		
Т. контр.	Носков		
Н. контр.	Носков		
Утв.	Гайдук		

**Table 3: Part Identification and Specifications**

ЛДМ.01.00.02			
Упор	Лист	Масса	Масштаб
	1	0,02	2:1
14 ГОСТ 19903-2015 См3кп ГОСТ 14637-89		Polytech Voltage Machine	

**Table 4: Approval and Date**

Подп. и дата

**Table 5: Drawing Identification**

Инв. № подл.

**Table 6: Drawing Identification**

Инв. № инв.

**Table 7: Drawing Identification**

Инв. № инв.

**Table 8: Drawing Identification**

Инв. № инв.

**Table 9: Drawing Identification**

Инв. № инв.

**Table 10: Drawing Identification**

Инв. № инв.

**Table 11: Drawing Identification**

Инв. № инв.

**Table 12: Drawing Identification**

Инв. № инв.

**Table 13: Drawing Identification**

Инв. № инв.

**Table 14: Drawing Identification**

Инв. № инв.

**Table 15: Drawing Identification**

Инв. № инв.

**Table 16: Drawing Identification**

Инв. № инв.

**Table 17: Drawing Identification**

Инв. № инв.

**Table 18: Drawing Identification**

Инв. № инв.

**Table 19: Drawing Identification**

Инв. № инв.

**Table 20: Drawing Identification**

Инв. № инв.

**Table 21: Drawing Identification**

Инв. № инв.

**Table 22: Drawing Identification**

Инв. № инв.

**Table 23: Drawing Identification**

Инв. № инв.

**Table 24: Drawing Identification**

Инв. № инв.

**Table 25: Drawing Identification**

Инв. № инв.

**Table 26: Drawing Identification**

Инв. № инв.

**Table 27: Drawing Identification**

Инв. № инв.

**Table 28: Drawing Identification**

Инв. № инв.

**Table 29: Drawing Identification**

Инв. № инв.

**Table 30: Drawing Identification**

Инв. № инв.

**Table 31: Drawing Identification**

Инв. № инв.

**Table 32: Drawing Identification**

Инв. № инв.

**Table 33: Drawing Identification**

Инв. № инв.

**Table 34: Drawing Identification**

Инв. № инв.

**Table 35: Drawing Identification**

Инв. № инв.

**Table 36: Drawing Identification**

Инв. № инв.

**Table 37: Drawing Identification**

Инв. № инв.

**Table 38: Drawing Identification**

Инв. № инв.

**Table 39: Drawing Identification**

Инв. № инв.

**Table 40: Drawing Identification**

Инв. № инв.

**Table 41: Drawing Identification**

Инв. № инв.

**Table 42: Drawing Identification**

Инв. № инв.

Файл: /ДМ.01.00.01 - члор